



AGENTES EXTERNOS QUE MODIFICAN EL RELIEVE DE LA SUPERFICIE

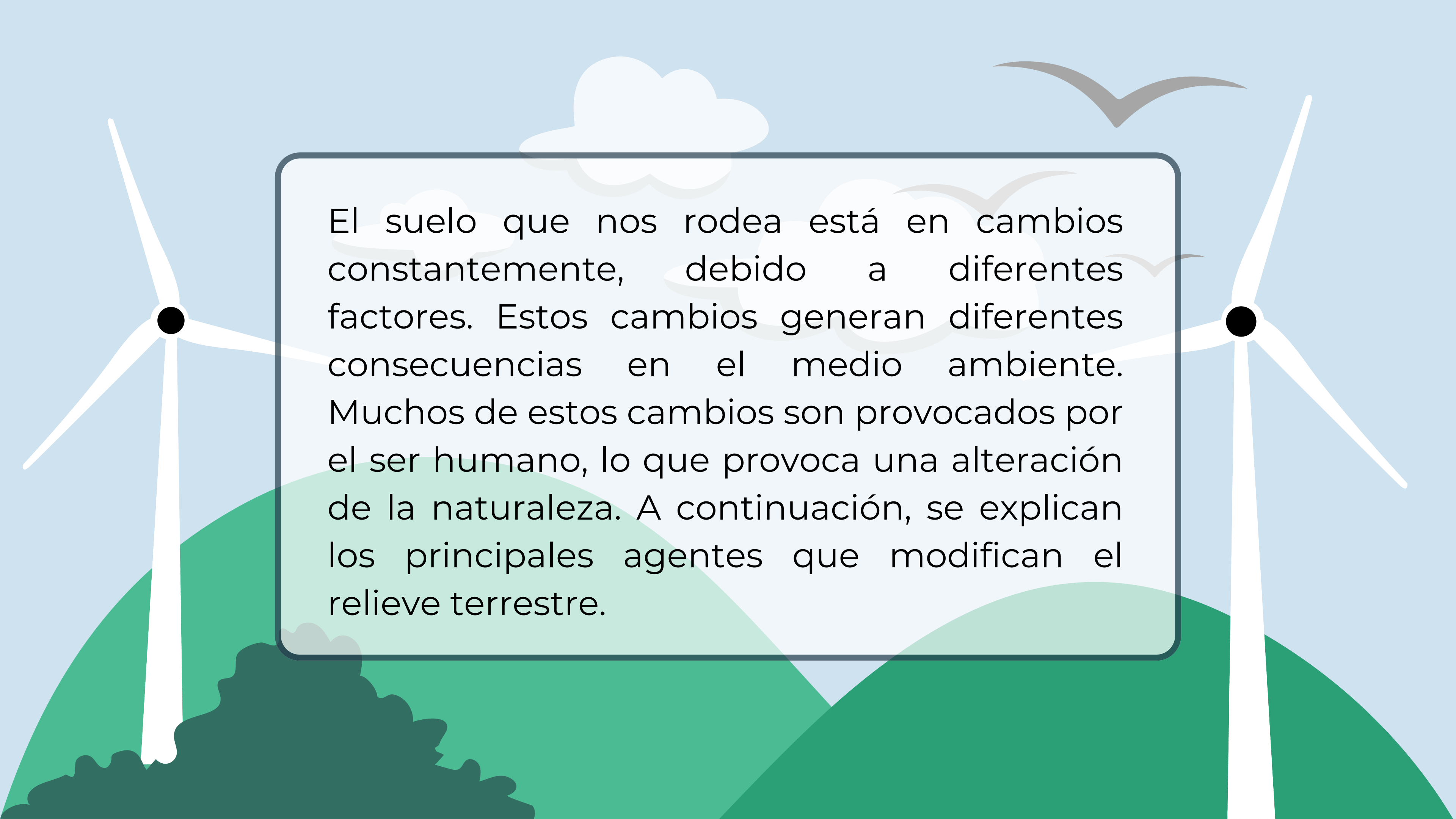


TC-89

PEA

CAMILA RODRÍGUEZ G





El suelo que nos rodea está en cambios constantemente, debido a diferentes factores. Estos cambios generan diferentes consecuencias en el medio ambiente. Muchos de estos cambios son provocados por el ser humano, lo que provoca una alteración de la naturaleza. A continuación, se explican los principales agentes que modifican el relieve terrestre.



METEORIZACIÓN

Es el proceso de deterioro de las rocas. Consiste en la desintegración o transformación física y química de las rocas, cerca de la superficie de la Tierra, debido a ciertos agentes como por ejemplo la temperatura, el agua, el hielo y el viento. Se presentan tres tipos de meteorización:

METEORIZACIÓN



LA METEORIZACIÓN FÍSICA:

GENERA GRIETAS EN LAS ROCAS. SE CARACTERIZA PRINCIPALMENTE PORQUE NO ALTERA LA COMPOSICIÓN, POR EJEMPLO, EL EFECTO DE LA TEMPERATURA DE UN LUGAR PUEDE PRODUCIR GRIETAS EN LA ROCA.

LA METEORIZACIÓN BIOLÓGICA:

ES PROVOCADA POR EL EFECTO DE LOS SERES VIVOS SOBRE LAS ROCAS. POR EJEMPLO, LAS RAÍCES DE LOS ÁRBOLES PUEDEN GENERAR UN DETERIORO EN LAS ROCAS.

METEORIZACIÓN QUÍMICA:

ES LA METEORIZACIÓN QUE DESCOMPONE LAS ROCAS ALTERANDO LENTAMENTE LOS MINERALES QUE LAS INTEGRAN.



EROSIÓN

Es el desgaste de la corteza terrestre, es decir, del suelo, y se produce cuando el agua, el hielo, el viento, los huracanes o la lluvia arrastran materiales y van desgastando el suelo. El ser humano también es un factor que genera erosión, debido a la tala de árboles, a los cultivos y a la construcción de grandes urbanizaciones, por citar algunos ejemplos. La erosión en Costa Rica se puede clasificar en los siguientes tipos:

EROSIÓN

EÓLICA:

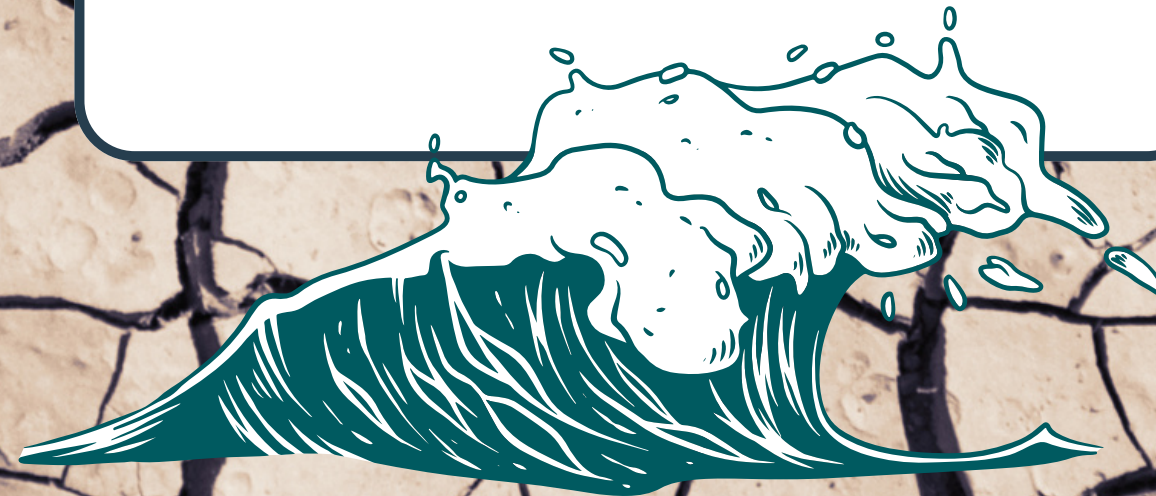
PROCESO GENERADO CUANDO UN MATERIAL SUPERFICIAL DEL SUELO ES TRASPORTADO POR EL VIENTO. POR EJEMPLO LA FORMACIÓN DE LAS DUNAS DEL DESIERTO.

LITORAL:

SE PRODUCE EN LOS LITORALES, GENERADA POR EL GOLPE DE LAS OLAS Y DE LOS RÍOS. LOS LITORALES SON SECTORES QUE SE ENCUENTRAN EN CONTACTO CON EL MOVIMIENTO DEL AGUA DULCE O SALADA.

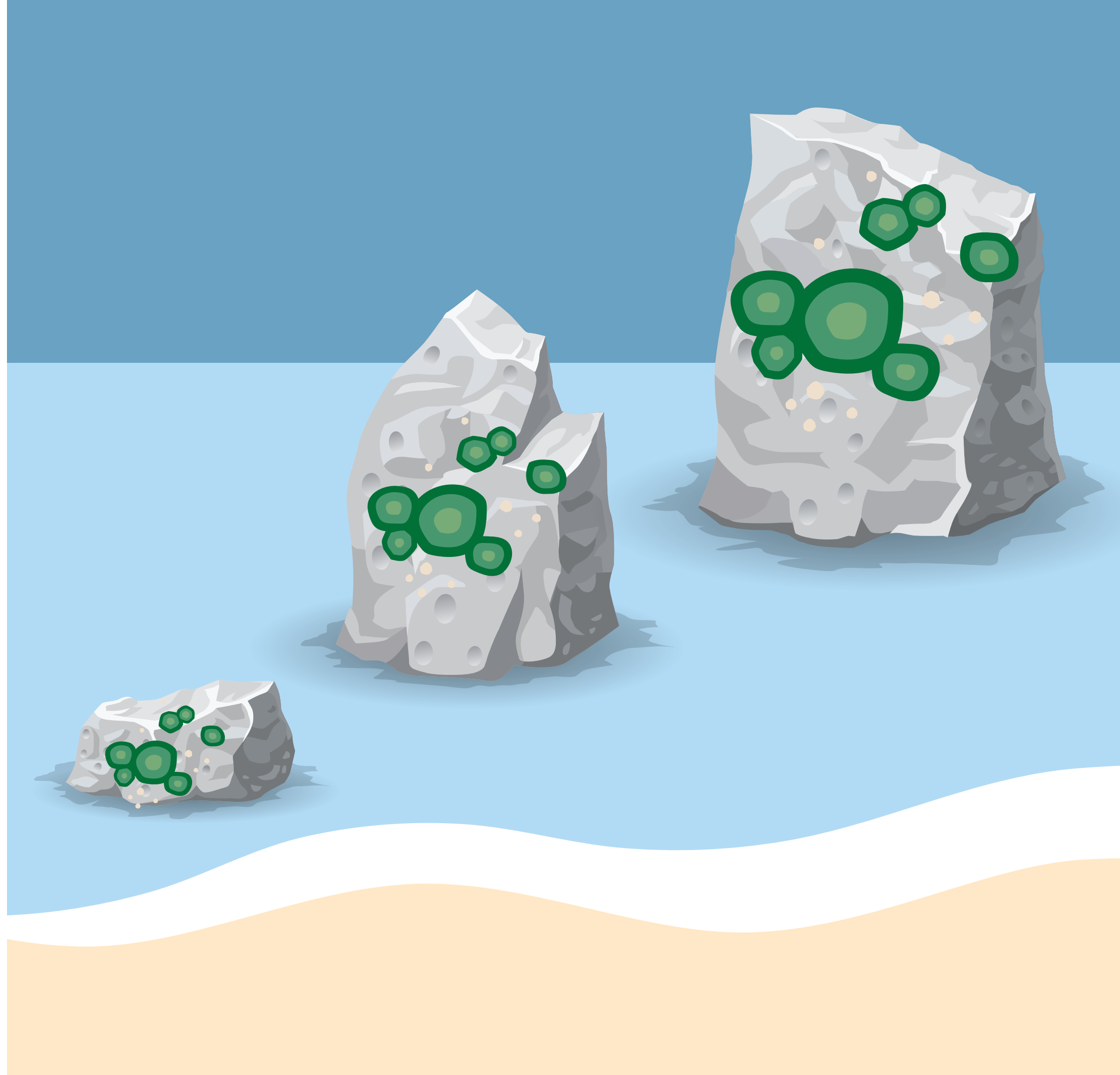
PLUVIAL:

CORRESPONDE A LA ACCIÓN DE LAS PRECIPITACIONES AL CAER A LA SUPERFICIE DE LA TIERRA.



SEDIMENTACIÓN:

La sedimentación es el proceso por el cual el material sólido, transportado por una corriente de agua, de aire, entre otros, se deposita en un lugar, como en el fondo del río o embalse.



FENÓMENOS QUE CAUSAN ALTERACIONES DE LA GEOSFERA

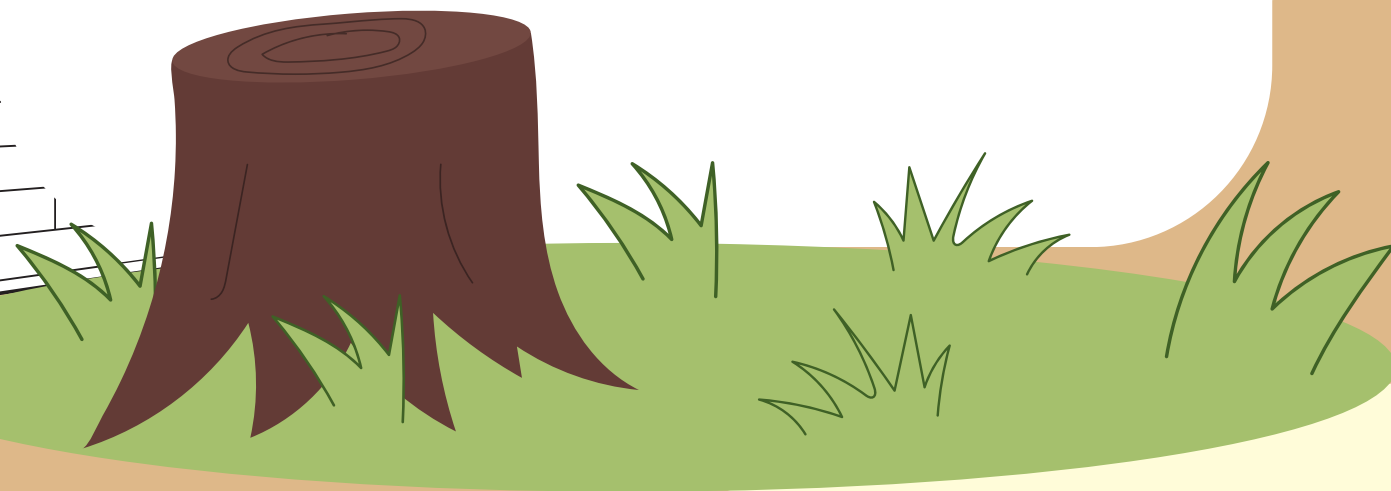


La geosfera se ve alterada por diferentes factores que se pueden clasificar en naturales y artificiales, de acuerdo a si los factores son provocados por la naturaleza o por el ser humano.

FACTORES PROVOCADOS POR EL SER HUMANO:

1. DEFORESTACIÓN

Es la destrucción de los bosques, debido a la tala indiscriminada de árboles y a las quemas o incendios forestales que se producen.



2. CONTAMINACIÓN

Es la alteración del estado de equilibrio de un ecosistema. La acción del ser humano ha llevado a producir basura, como plástico, papel, aluminio, entre otros.



FACTORES NATURALES:

1. VULCANISMO

Proceso que involucra las erupciones volcánicas y movimientos de rocas fundidas, lo cual provoca la expulsión de ceniza, gases y otros materiales.



2. DIASTROFISMO

Proceso mediante el cual la corteza sufre deformaciones, ya sea por procesos de plegamiento, elevación o descenso. De acuerdo con la dirección del movimiento, se clasifica en epirogénico si es en sentido vertical y orogénico cuando es en sentido horizontal.





GRACIAS!!