

RELACIÓN Y DIFERENCIA entre HÁBITAT Y NICHO ECOLÓGICO

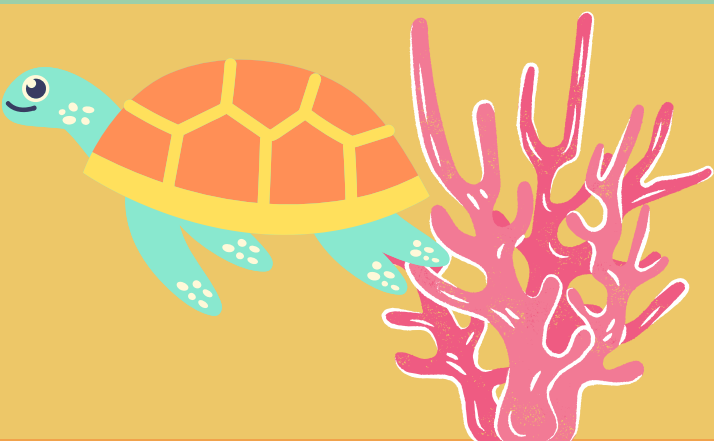
CAMILA RODRIGUEZ

PEA TC-89

1. HÁBITAT

- Concepto:

Se refiere al lugar físico o geográfico donde un organismo o una población de organismos vive. Es el entorno en el que se pueden encontrar las condiciones necesarias para que una especie en particular sobreviva y se reproduzca.



- Ejemplo: Un bosque tropical, un arrecife de coral, un río, una pradera son ejemplos de hábitats.

2. NICHO ECOLÓGICO

- Concepto: Es el papel funcional y la posición de una especie dentro de un ecosistema. Incluye todos los aspectos de la interacción de una especie con su entorno, como su dieta, su comportamiento, su lugar en la cadena alimentaria y su preferencia por ciertas condiciones ambientales.



- Ejemplo: El nicho ecológico de un león incluye su rol como depredador principal en la sabana, su dieta de presas herbívoras y su comportamiento de caza.

RELACIÓN Y DIFERENCIA

- El hábitat es el "domicilio" físico de una especie, mientras que el nicho ecológico se refiere a su "profesión" o su papel en el ecosistema.

- El nicho ecológico es más amplio y abarca aspectos más allá de la ubicación geográfica. Incluye las interacciones de una especie con otros organismos y con factores abióticos, como el clima y los recursos.

- Un hábitat puede albergar múltiples nichos ecológicos. Por ejemplo, un bosque puede ser el hábitat para una variedad de especies que ocupan diferentes nichos, como árboles, herbívoros, depredadores, descomponedores, etc.

- Dos especies diferentes pueden compartir un hábitat pero ocupar nichos ecológicos distintos para evitar la competencia directa por los mismos recursos.

