

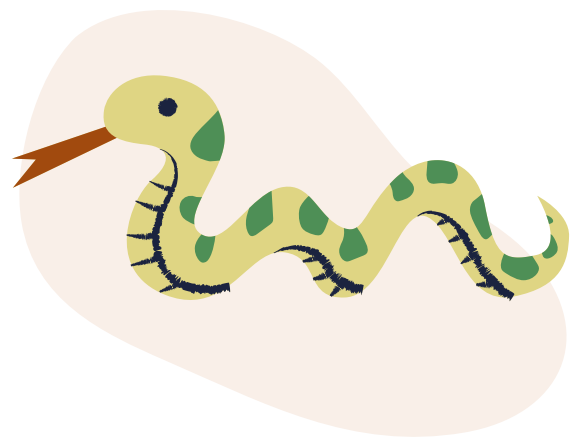
ECOLOGÍA Y BIODIVERSIDAD

CAMILA RODRIGUEZ

TC-89 PEA

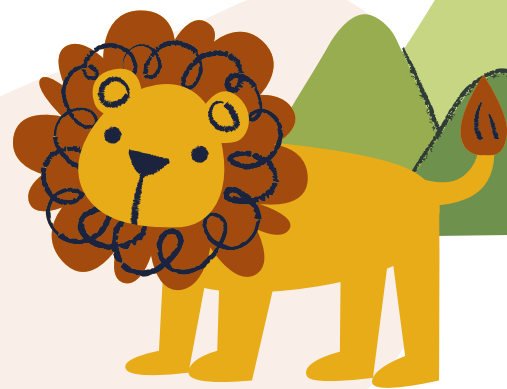
ESPECIE

Grupo de organismos que pueden reproducirse entre sí y producir descendencia fértil en condiciones naturales. Las especies son la unidad fundamental de la clasificación biológica y representan una categoría taxonómica superior en la jerarquía biológica.



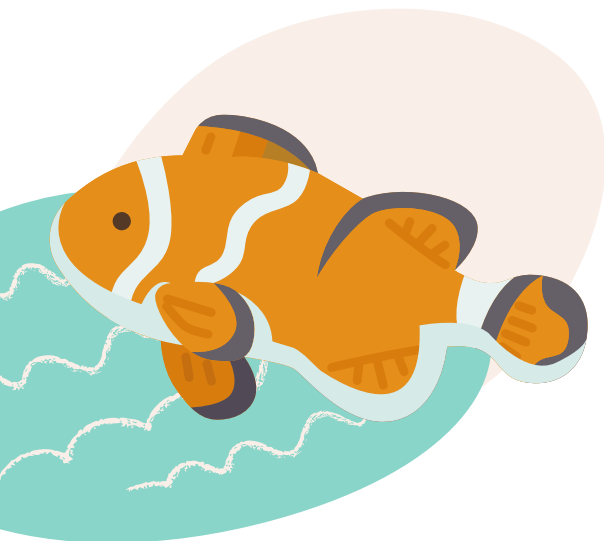
POBLACIÓN

Una población se refiere a un grupo de individuos de la misma especie que coexisten en un área geográfica específica y en un período de tiempo determinado. Las poblaciones pueden intercambiar genes y están sujetas a cambios y dinámicas demográficas.



COMUNIDAD ECOLÓGICA

Conjunto de poblaciones de diferentes especies que coexisten en un mismo lugar y al mismo tiempo. Estas comunidades interactúan entre sí, formando relaciones ecológicas que incluyen la depredación, la competencia, la simbiosis y otras interacciones.



ECOSISTEMA

Se compone de una comunidad ecológica junto con su entorno físico, que incluye factores abióticos como el suelo, el agua, el clima y la topografía. Los ecosistemas son sistemas dinámicos en los que la energía y los nutrientes fluyen a través de los seres vivos y su ambiente.



BIODIVERSIDAD

Variedad de vida en la Tierra, que abarca la diversidad genética dentro de las especies, la diversidad de especies en un ecosistema y la diversidad de ecosistemas en todo el planeta. La biodiversidad es esencial para la estabilidad de los ecosistemas y para el funcionamiento de la vida en la Tierra.

